

## Il software RIP ad elevate prestazioni che ottimizza le performance della UJF-3042 Rip di nuova generazione con rendering a 16 bit

RasterLink Pro 5 IP

- Il rendering a 16 bit elimina i bruschi passaggi tonali e garantisce una riproduzione cromatica di qualità.
- Versatili funzioni di editing come pannellizzazioni, scontorni, riduzioni e rotazioni.
- Collegamento web per aggiornare i software e scaricare i profili.
- Diverse immagini possono essere caricate contemporaneamente sul foglio di lavoro.
- Possibilità di lavorare in reti aziendali in cui convivono Windows e Mac.

### Specifiche

Dettagli		Specifiche
Teste di stampa		Teste piezo on-demand
Risoluzioni di stampa		720 x 600 dpi, 1440 x 1200 dpi
Inchiostri	Tipo	Ink UV rigidi LH-100 (C/M/Y/K/W/C)
		Ink UV flessibili LF-200 (C/M/Y/K/W)
	Capacità	LF-140 (C/M/Y/K/Lc/Lm/W) Cartucce da 220 ml / sacche da 600 ml
Primer inkjet		PR-100 (cartucce da 220 ml / sacche da 600 ml)
Area massima di stampa		Larghezza: 300 mm Lunghezza: 420 mm
Supporti	Dimensioni max.	Larghezza: 364 mm Lunghezza: 463 mm
	Spessore	(FX) fino a 50 mm / (HG) fino a 150 mm
	Peso	Fino a 5 kg
Caricamento del materiale		Su piano aspirante
Disposito UV		UV LED
Interfaccia		USB 2.0
Standard applicati		VCCI classe A, FCC classe A, UL, Direttiva RoHS, Marchio CE
Potenza richiesta		AC 100 – 240 V (Conversione automatica del voltaggio)
Consumo elettrico		Inferiore a 0.5 kVA
Operativo	Temperatura	20 – 35 °C
	Umidità	35 – 65% Rh
	Polvere	Equivalente ai normali livelli di ufficio
Dimensioni (L x P x H) / Peso		(FX) 1.200 x 1.090 x 770 mm / 113 kg
		(HG) 1.200 x 966 x 920 mm / 130 kg

### Disponibile anche: UJF-706 stampante flatbed UV di medio formato ad elevata precisione

Soluzione innovativa per service di stampa e produttori che richiedono stampe on demand e consegna immediata

Stampa su supporti fino a 150 mm di spessore  
Area max di stampa 700 mm x 600 mm  
Disponibile unità roll-to-roll per la stampa in continuo di film e materiali sottili utilizzati per il packaging flessibile



\* In questa brochure alcuni esempi sono fittizi. Specifiche e dimensioni riportate potrebbero essere soggette a modifiche senza preavviso (per miglioramenti tecnici, ecc.). I nomi dei prodotti riportati sono marchi registrati delle rispettive aziende. I sistemi di stampa inkjet stampano utilizzando gocce estremamente piccole, così i colori potrebbero variare dopo la sostituzione delle teste; da tenere inoltre presente che, se si utilizzano diversi sistemi di stampa, i colori potrebbero variare leggermente da un'unità all'altra a causa di piccole differenze tra i vari sistemi. I risultati di stampa dipendono dal tipo di materiale utilizzato. Pertanto si raccomanda di effettuare un test prima dell'acquisto. Possibili errori di battitura.

### Consumabili

Articolo	Codice N.	Note	
Inchiostri UV dedicati	LH-100	SPC-0659 C/M/Y/K/W/C	Cartucce da 220 ml
		SPC-0597 C/M/Y/K/W/C	Sacche da 600 ml
	LF-200	SPC-0660 C/M/Y/K/W	Cartucce da 220 ml
		SPC-0591 C/M/Y/K/W	Sacche da 600 ml
Primer inkjet	LF-140	SPC-0727 C/M/Y/K/Lc/Lm/W	Cartucce da 220 ml
		SPC-0728 C/M/Y/K/Lc/Lm/W	Sacche da 600 ml
	PR-100	SPC-0731	Cartucce da 220 ml
		SPC-0732	Sacche da 600 ml
Eco cassette	OPT-J0237	8 pezzi	

1. Le sacche di inchiostro da 600 ml devono essere utilizzate con le eco-cassette (OPT-J0237). Le eco-cassette sono riutilizzabili sostituendo semplicemente le sacche di inchiostro.
2. Il primer non può essere utilizzato in combinazione con gli inchiostri LF-200.
3. La gamma di inchiostri LF-140 non include la vernice trasparente. Si può usare la vernice trasparente degli ink LH-100 in combinazione con gli LF-140.

### ⚠ Inchiostri e materiali

- Le prestazioni degli inchiostri e dei materiali (adesione e resistenza a fattori climatici) possono variare. Per questo motivo si consiglia di testare il supporto prima dell'utilizzo.
- Per alcuni supporti viene richiesto l'utilizzo del primer prima della stampa. Si raccomanda di provare il materiale in anticipo o contattare il vostro distributore autorizzato Mimaki.

UJF-3042HG

UJF-3042FX  
UV PRINTER



## Stampanti flatbed UV LED da tavolo ...

**Mimaki**

Mimaki Europe BV

Stammerdijk 7E, 1112 AA, Diemen, Netherlands  
Tel. +31 (0)20 462 76 40 Fax. +31 (0)20 462 76 49  
www.mimakieurope.com @MimakiEurope

MEU304202-IT

IMPORTATORE:

**BOMPAN** IMPORTATORE ESCLUSIVO PER L'ITALIA

Via L. Pasteur 15- 21049 Tradate (Va) - Italy  
tel: +39 033 181971 | www.bompan.it



**Mimaki**

Il mondo immagina... Mimaki delivers



**Mimaki**

## La flatbed UV LED da tavolo più versatile sul mercato

Fornendo una soluzione unica sul mercato per stampe on demand e in pronta consegna, la serie UJF-3042 permette di avere impareggiabile versatilità ed eccezionale qualità di stampa su un incredibile range di materiali, oggetti e supporti. Grazie al suo formato da tavolo e al design compatto, la serie UJF-3042 offre infinite possibilità agli operatori.

### ECCELLENZA TECNOLOGICA E INNOVAZIONE CREATIVA

Fondata in Giappone nel 1975, Mimaki Engineering Co. Ltd. ha costantemente visto accrescere la propria reputazione e importanza fino a diventare oggi un'azienda globale con importanti sedi operative in Asia e nel Pacifico, Stati Uniti e Europa.

Riconosciuta per le pluripremiate performance, per l'impareggiabile qualità e innovazione tecnologica, Mimaki si conferma come leader nella produzione di stampanti inkjet di grande formato e sistemi di taglio dedicati al sign e alla grafica, al tessile e all'abbigliamento, nonché al mercato industriale. Mimaki offre anche una gamma di accessori comprensiva di hardware, software proprietari, ricambi e consumabili, come lame e inchiostri.

Dalla segnaletica per esterno e billboard alla decorazione di interni e l'arredamento, dal packaging e le etichette ai gadget promozionali e l'abbigliamento, Mimaki è impegnata nello sviluppo di tecnologie che soddisfino i nuovi standard industriali e nella produzione di macchine e soluzioni che trasformino l'immaginazione dei clienti in straordinaria realtà.

... Mimaki delivers

### La serie UJF-3042 offre ...

- Eccezionale qualità ed affidabilità di stampa
- Design compatto salva spazio
- Stampa diretta su materiali fino a 50 mm di spessore (modello FX) e 150 mm (modello HG)
- Stampa simultanea dei colori e del bianco
- Inchiostro bianco e vernice trasparente
- Gestione automatica del primer
- Il modello HG ha due slot aggiuntive per la stampa a 6 colori più bianco e vernice trasparente

**TECNOLOGIA UV LED**  
**AREA MAX DI STAMPA 300 x 420 mm**  
**SPESSORE MAX. DEL SUPPORTO 150 mm (modello HG)**  
**STAMPA A 4/6 COLORI + BIANCO + VERNICE**



Una testa di stampa aggiuntiva + l'aumento dello spessore di stampa ampliano il range di materiali.

**Creare ...** Articoli promozionali, card, badge, pannelli di controllo, penne, cancelleria, magneti, portachiavi, scatole regalo, chiavette USB, cover dei cellulari e custodie per PC portatili, segnaletica di piccolo formato...

### PRINCIPALI CARATTERISTICHE TECNICHE ...

#### 3 tipologie di inchiostri UV LED

**LH-100** inchiostro rigido che si contraddistingue per una superiore resistenza chimica e al graffio e per l'eccellente riproduzione delle immagini (CMYK, W, Ci, Pr)

**LF-200** inchiostro super flessibile che consente un allungamento fino al 200% durante i processi di post produzione (CMYK, W)

**LF-140** disponibile in 6 colori con un'elasticità maggiore degli LH-100 (CMYK, Lc, Lm, W, Pr)\*

\* La vernice trasparente o anche detta Clear (Ci) è abbinata agli ink LH-100 e può essere usata anche in combinazione con gli LF-140.

#### Stampa simultanea del bianco come fondo o colore spot

Eccezionale riproduzione del colore, immagini luminose anche su materiali trasparenti o colorati grazie all'inchiostro bianco. Utilizzato come fondo o come colore spot non riduce la velocità di stampa.

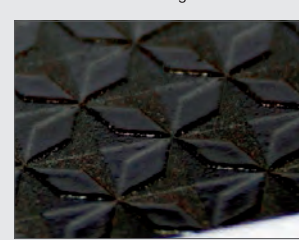
**4/6 colori**  
 Senza l'utilizzo dell'inchiostro bianco come fondo, i colori delle immagini sono meno brillanti.

**4/6 colori + bianco**  
 Grazie alla stampa del bianco, le immagini sono vivide e luminose.

<Esempio di stampa su materiale acrilico trasparente>

#### Riserva lucida, opaca e stampa multistrato

Aggiungi valore alle tue stampe utilizzando la vernice trasparente per realizzare riserve lucide e opache o per proteggere ulteriormente le tue immagini.



#### Utili funzioni che assicurano la qualità Mimaki

Il **Mimaki Spray Suppressor System** previene l'eventuale nebulizzazione dell'inchiostro, assicurando maggiore affidabilità di stampa, miglior adesione e superiore qualità.

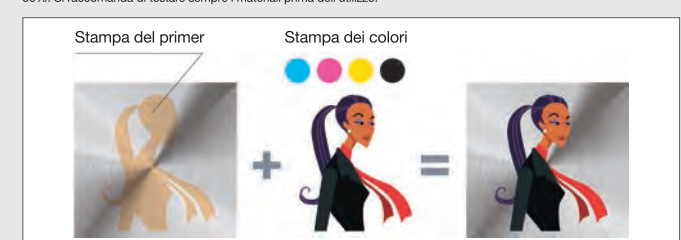
La funzione di **"recovery"** degli ugelli permette di continuare temporaneamente a stampare con lo stesso livello qualitativo, eliminando il fermo macchina anche in attesa di interventi di manutenzione.

Il **Mimaki Circulation Technology** è un innovativo sistema di circolazione dell'inchiostro bianco che previene la sedimentazione del pigmento e riduce lo spreco di inchiostro. Disponibile per UJF-3042HG

#### Gestione automatica del primer

Tutti e due i modelli della serie UJF-3042 permettono la gestione automatica del primer. Le nuove cartucce di primer sono semplicemente inserite nelle slot colore dedicate, consentendo la stampa anche solo in specifiche aree del file.

(\*) In caso di stampa del primer insieme al bianco o alla vernice trasparente, la velocità di produzione viene ridotta di circa il 50%. Si raccomanda di testare sempre i materiali prima dell'utilizzo.



#### Infinite possibilità

